

BRÄNDIKÄSIKIRJA 2022

# FORSSAN AMMATTI- INSTITUUTTI



# Sisällys

Brändi-identiteetti	<b>04</b>
Logot ja elementit	<b>07</b>
Värit	<b>11</b>
Typografia	<b>14</b>
Kuvamaailma	<b>17</b>

# Brändiarkkitehtuuri

LOUNAIS-HÄMEEN KOULUTUSKUNTAYHTYMÄ

FAKTIA

FAI

JOBPARI

BEAUTYFAI

FAIFOOD...

BRÄNDIKONSEPTIT JA -KAMPANJAT

Lounais-Hämeen koulutuskuntayhtymän brändi ohjaa alabrändejä ja konsepteja. Ydinviestit ja visuaalinen ilme määritellään pääbrändin tasolla ja alempien tasojen täytyy olla samassa linjassa sen kanssa.

Alabrändeillä on omat visuaaliset ilmeensä logoineen ja elementteineen. Niiden tulee olla linjassa pääbrändin kanssa, ja omalla ilmeellään tukea sitä. Alabrändien alla olevien brändien taas tulee ilmeellään tukea sekä pääbrändiä että alabrändiä.

Brändikonseptit ovat suoria konseptitason sovelluksia pää- tai alabrändin ydinviesteistä / muista viestinnällisistä konsepteista. Konseptien ilme pohjautuu aina suoraan pääbrändin ilmeeseen.

# Brändi-identiteetti

Tältä Forssan ammatti-instituutti näyttää ja kuulostaa

## Oivaltava

Fai kohtaa uudet asiat avoimen uteliaana ja haluaa oppia ja oivaltaa uutta kaiken aikaa yhdessä opiskelijoidensa, asiakkaidensa ja kumppaniensa kanssa. Se kannustaa myös muita uuden äärelle kokemaan uusia oivalluksia päivittäin.

## Uudistava

Fai on alansa pioneeri, joka uudistaa itsensä lisäksi myös toimintakenttäänsä sekä koko koulutusalaan. Myös seudun elinvoiman ylläpito ja uudistaminen ovat sille sydämen asia!

## Asiantunteva

Fai tietää mitä tekee ja tuntee asiansa. Se on oman alansa raudanluja ammattilainen, mutta ei nosta itseään turhaan jalustalle - vain niissä asioissa joissa se on edelläkävijä, kuten vastuullisuus.

## Rohkea

Fai ei pelkää vaan tarttuu haasteisiin ennakkoluulottomasti ja epäröimättä. Ei pidä kuitenkaan ajatella, että se olisi ylimielinen jyrä - päinvastoin.

---

# BRÄNDIPERSOONA

# Logot

Forssan ammatti-instituutin logot + niiden käyttö

# Logo ja variaatiot



## LOGO

Fain logoon kuuluu liikemerkki (Fai -pallo) ja nimen visuaalinen kirjoitustapa. Tunnusta käytetään mallin mukaisena yhdistelmänä.



**FORSSAN**  
AMMATTI-INSTITUUTTI

## VARIAATIO

Pystymallisia materiaaleja varten Fain logosta on olemassa varioitu versio, jossa Fai -pallo sijaitsee keskitettynä tekstin päällä, jonka välitystä on kavennettu.



**FORSSAN**  
AMMATTI-INSTITUUTTI

### **VISUAALINEN KIRJOITUSTAPA**

Fain visuaalista kirjoitustapaa, eli logoa ilman liikemerkkiä voidaan käyttää harkitusti erillisenä elementtinä, jos se visuaalisen ulkoasun kannalta tarpeen.



### **LIKEMERKKI**

Myös Fain tunnuksen liikemerkkiä Fai -palloa voidaan käyttää harkitusti erillisenä elementtinä.



# Logon käyttö

Logon minimileveytenä pidetään 20 mm mahdollisuuksien mukaan. Tavoitteena kuitenkin on toistaa logo mahdollisimman suurena, jotta se erottuisi vaivatta. Logon suoja-alue eli alue, joka logon ympäriltä on jätettävä tyhjäksi, on mahdollista muodostaa logotekstin o-kirjaimella.



## Väritys

Älä muuta logon alkuperäisiä värejä. Logosta on olemassa erilaisia variaatioita eri käyttötarkoituksia varten.



## Efektit

Älä lisää logoon varjoa, hehkua tai muita efektejä. Jos logo ei erotu taustasta ilman efektejä, on se väärin asemoitu tai väärän värinen.



## Asemointi

Älä asemoi logoa muiden elementtien päälle tai välittömään läheisyyteen. Säilytä siis logon suoja-alue.



## Rajaus

Älä rajaa logoa millään tavalla vaan säilytä aina sen alkuperäinen muoto.

---

# Ei näin.

# Värit

Käytettävä värimaailma

# Värit

## Päävärit



### Vihreä

---

#9ECB3B  
C 43 M 0 Y 100 K 0  
R 158 G 203 B 59



### Sininen

---

#004C8E  
C 100 M 78 Y 16 K 3  
R 12 G 77 B 141

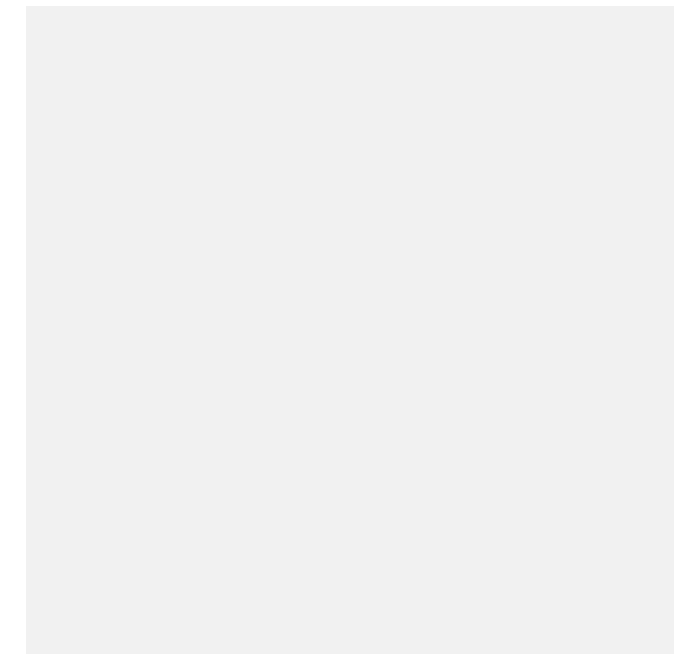
## Lisävärit



### Navy

---

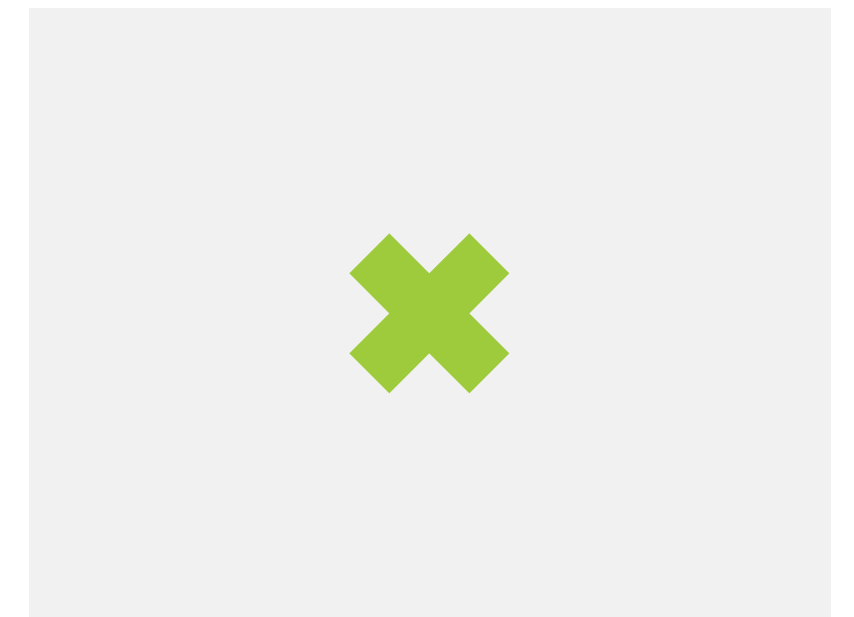
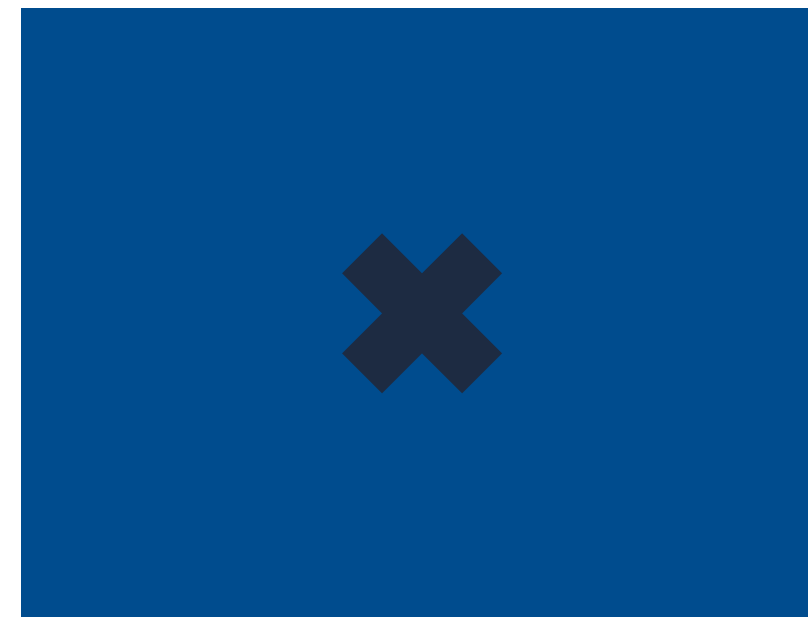
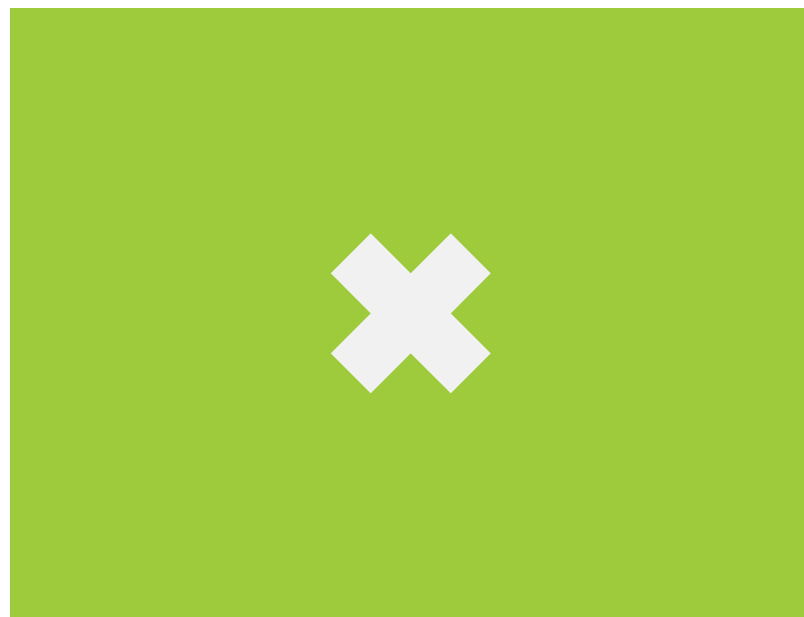
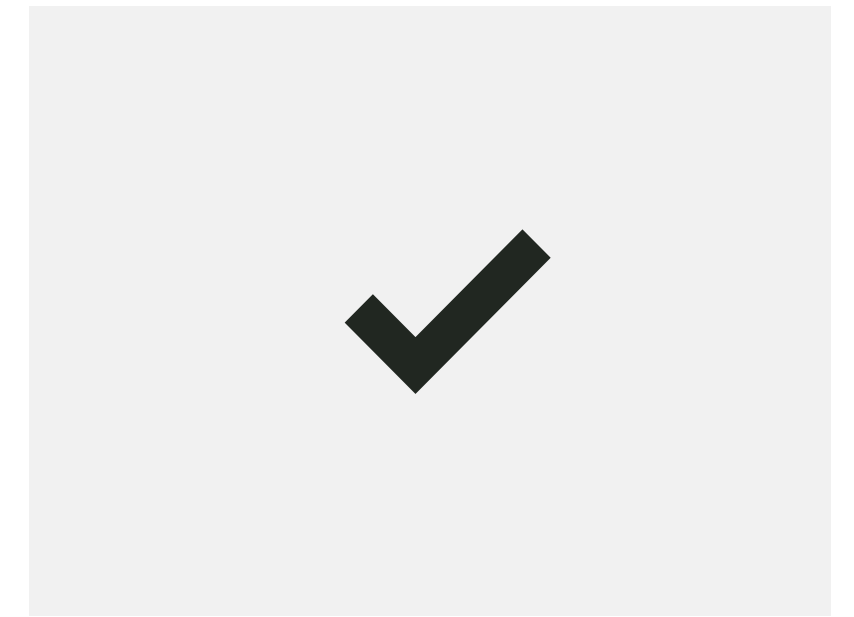
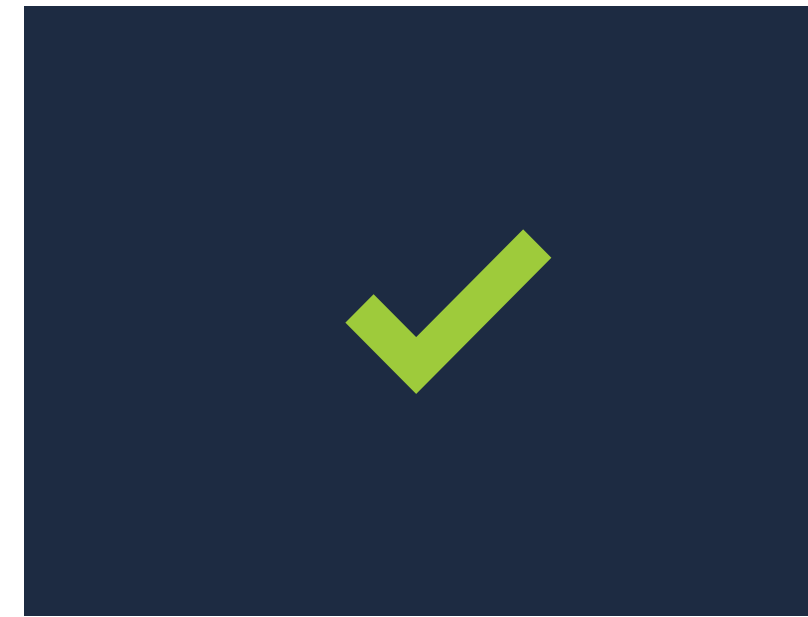
#1D2B42  
C 91 M 78 Y 47 K 49  
R 29 G 43 B 66



### Hopea

---

#F1F1F1  
C 4 M 3 Y 3 K 0  
R 241 G 241 B 241



# Värien käyttö

Värien yhdistelemisessä on huomioitava saavutettavuus: yhdistettävissä väreissä tulee olla riittävä kontrasti, jotta lukija varmasti erottaa ne toisistaan.

# Typografia

Käytettävät fontit

---

# Typografia

---

Ensisijainen

Aa

Inter

Thin

abcdefghijklmnopqrstuvwxyz åäö  
ABCDEFGHIJKLMNOPQRSTUVWXYZ Å Ä Ö  
1234567890

Regular

abcdefghijklmnopqrstuvwxyz åäö  
ABCDEFGHIJKLMNOPQRSTUVWXYZ Å Ä Ö  
1234567890

Bold

abcdefghijklmnopqrstuvwxyz åäö  
ABCDEFGHIJKLMNOPQRSTUVWXYZ Å Ä Ö  
1234567890



---

# Typografia

---

**Varafontti\***

**Aa**

**Arial**

Regular

a b c d e f g h i j k l m n o p q r s t u v w x y z å ä ö  
A B C D E F G H I J K L M N O P Q R S T U V W X Y Z Å Ä Ö  
1 2 3 4 5 6 7 8 9 0

**Bold**

**a b c d e f g h i j k l m n o p q r s t u v w x y z å ä ö  
A B C D E F G H I J K L M N O P Q R S T U V W X Y Z Å Ä Ö  
1 2 3 4 5 6 7 8 9 0**

\*Tätä fonttia käytetään ainoastaan niissä tapauksissa, kun Inter -fontti ei ole käytettävissä. Syyksi ei riitä ettei Inter -fonttia ole asennettu tietokoneelle, sillä asennus on helppoa ja tiedosto helposti saatavissa.

# **Kuvat**

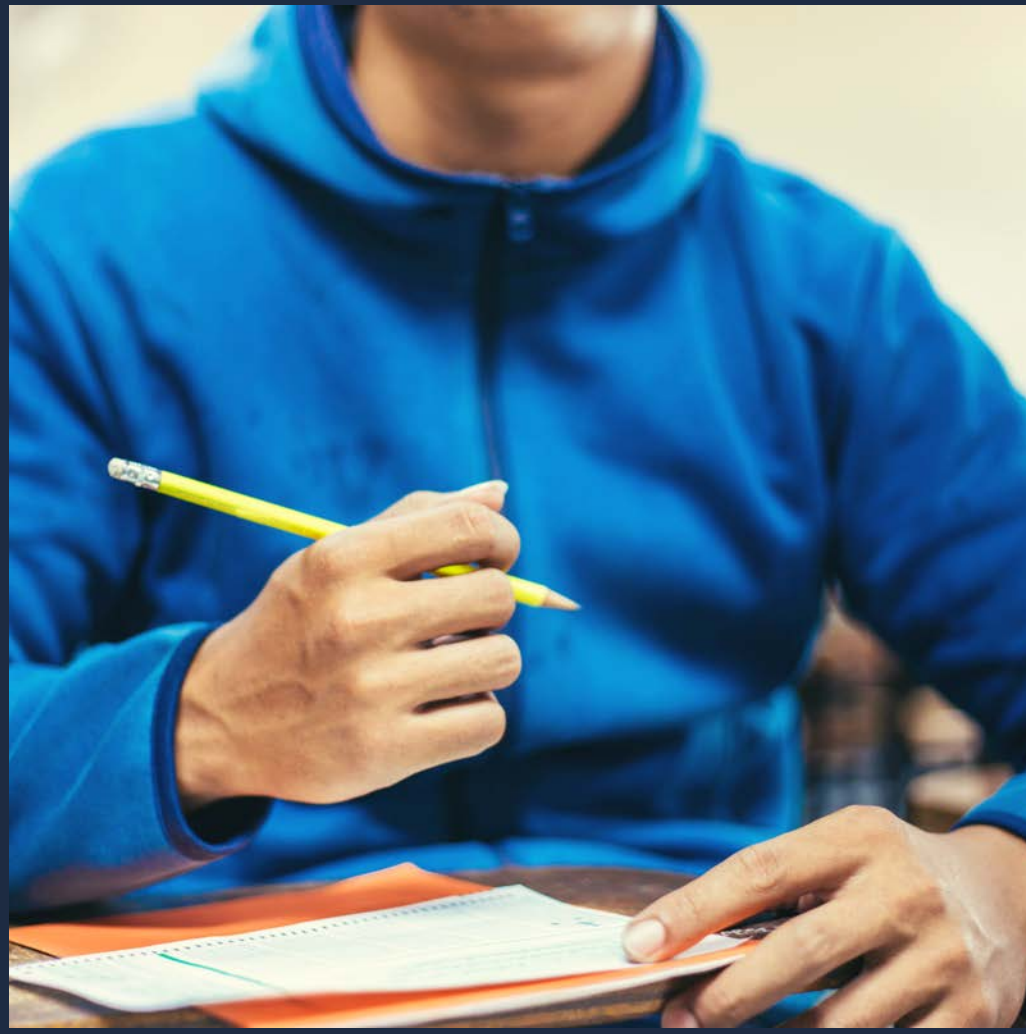
Kuvamaailma



# Keskiössä aidot ihmiset

Markkinointimateriaaleissa käytetään mahdollisuuksien mukaan laadukkaita, aitoja kuvia failaisista. Jos sellaisia ei ole saatavilla, valitaan kuvapankista autenttisia kuvia, joiden keskiössä ovat iloiset, tavalliset ihmiset. Kuvien värimaailmassa suositaan brändivärejä ja tarvittaessa hyödynnetään kuvankäsittelyn filttäreitä.







# Lisätietoa

## **Tanja Uusitalo**

Viestintäpäällikkö

Lounais-Hämeen koulutus kuntayhtymä

p. 050 3374 723

[tanja.uusitalo@lhkk.fi](mailto:tanja.uusitalo@lhkk.fi)

# Oivalluksesta osaamiseen

Forssan ammatti-instituutti